

PROGRAMME EXPERT BELLES DE MAI 2020 :

Rien de mystérieux cette année, les habitués de la navigation y trouveront leurs repères :
 La nouveauté est que vous ne croiserez plus votre route, tout comme dans les autres rallyes du challenge trace.

Attention, quand vous arrivez sur une situation où vous rencontrez une route susceptible d'être croisée, celle-ci n'apparaît pas sur le pictogramme puisque vous n'avez pas le droit de la prendre

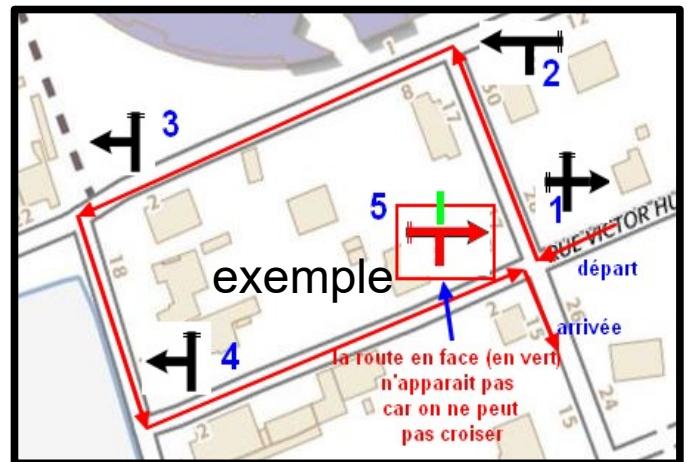
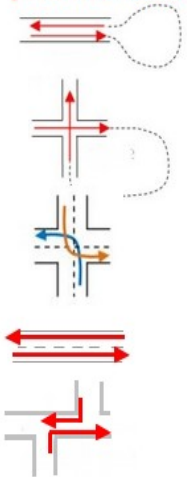
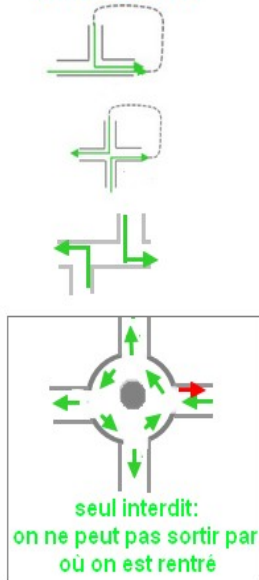


Illustration du « ça croise » ou « ça croise pas » :

ça croise, interdit



ça croise pas, ok



Il y aura aussi des choses du style :

- Deux aiguilles (type heures/minutes)



Autre variante du boule-flèche orienté, où la petite aiguille fait office de voie d'origine, et la grande aiguille fait quant à elle office de voie de sortie ou direction à suivre : il convient dès lors de réorienter correctement le schéma pour le confronter à la réalité du terrain ; les voies à négliger ne sont toujours pas représentées, tel que sur le schéma à gauche... et donc laissées à l'interprétation à l'abord du carrefour.

- Format numérique (type heures/minutes)

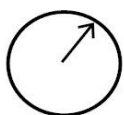


Variante numérique du système 2, avec l'affichage en chiffres pleins qui remplace les aiguilles des heures (voie d'origine) & minutes (voie de sortie). À noter que l'affichage horaire peut se faire en format 12 ou 24 heures.

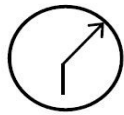
Pour un carrefour identique, voici sa représentation :



En boule-flèche orienté



En horloge 1 aiguille



En horloge 2 aiguilles



En horloge numérique



- Cette année les trottoirs bateaux (abaisséments localisés du trottoir) donnant accès à une voie de circulation, comptent !! Soyez observateurs
- Il y aura bien sûr une ou deux « cases miroirs » sous différentes formes...
- Des rébus, des mini-cartos, une maxi-carto, du fléché allemand sous plusieurs formes et aussi un truc du genre :

Retrouvez les nombres manquants dans cette pyramide, sachant que le nombre inscrit dans chaque case correspond à la somme des 2 nombres placés dans les deux cases situées juste en-dessous.

147				
33			36	
14	2			7

Indice : Le chiffre situé au premier étage de la pyramide juste avant le 7 est un 7.

Pyramide magique

Construisons notre avenir ensemble

Des navigations avec indices visuels à retrouver (observation!) sur des secteurs concentrés, pas de chasse à la photo !

Et enfin une épreuve surprise à l'arrivée à Lure !

Bref, du bonheur...

LISEZ ATTENTIVEMENT TOUTES LES EXPLICATIONS QUI SONT DANS LE ROAD-BOOK

Les distances sont prises avec l'application gratuite GPStrip!

Attention, conformément aux règles de la navigation, à partir de cette année, sauf contre-indication, on ne croise plus sur le « Rallye des Belles de Mai » (voir explications pages suivantes). Les explications en vert ne concernent que les experts.

- En fléché métré, l'itinéraire à suivre prend en compte l'écart kilométrique d'une case à l'autre et exclut toute situation (même similaire) trouvée en dehors de cette distance.

- Par convention, le métrage est pointé au 1^{er} point d'intersection du pictogramme.

- En non métré, toutes les routes et carrefours sont décrits (décomposés) sauf indications complémentaires.

- Sauf indication contraire, les voies interdites ou inaccessibles, privées, chemins non goudronnés, parkings privés indiqués, entrées de cours évidentes, cul-de-sac ne sont pas représentés. SI UNE ROUTE N'EST PAS IDENTIFIABLE VISUELLEMENT COMME CUL DE SAC (panneau spécifique, arrivée dans maison, fin de route en terre, etc) elle est alors comptée comme route normale même si vous savez que c'est un cul-de-sac 100m plus loin, ceci afin de ne pas favoriser les « locaux ».

- Les trottoirs bateaux (abaissement localisé de trottoir), marquent une voie qui, cette année, compte en voie de circulation, vous pouvez donc y aller si elle n'est visiblement pas en cul-de-sac.

Les caniveaux légers comptent aussi.



- Les pictogrammes utilisés sont une indication de direction, ils ne représentent pas forcément la courbe exacte des routes.

- Si vous êtes perdu, reprenez le dernier point sûr ou rendez-vous au prochain village indiqué sur le road-book. Sur les secteurs difficiles, il y a des portes de sorties, si vous y perdez trop de temps, zapper. N'hésitez pas à demander des renseignements aux gens que vous croisez.

ROULEZ RAISONNABLEMENT, LA SURVIE DE CE GENRE DE RALLYE EST EN JEU. Il faut compter 10h, repas du midi compris pour tout faire. Vous pouvez bien sûr revenir + tôt, à vous de gérer. Si vous êtes en retard sautez des étapes, mais respectez les limitations!


Si vous êtes sûr d'être sur la bonne route et que vous voyez des pinces ou des panneaux avec chiffres, lettres (toujours sur la droite de la route), validez votre passage en les relevant ou en poinçonnant cette même feuille à l'endroit prévu.

- Dans certaines cases, il y a DES TEMPS DE PASSAGE EN BLEU (EX:1H), c'est le temps de roulage approximatif prévu jusqu'à cette case, pour vous aider à gérer votre parcours et éviter de rouler trop vite. Tenez-en compte !

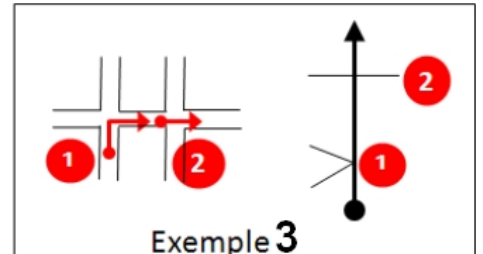
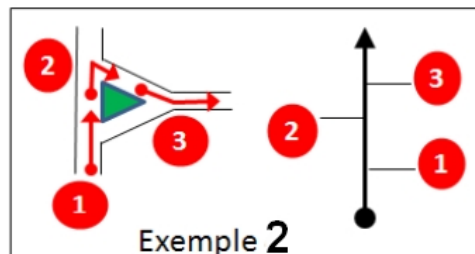
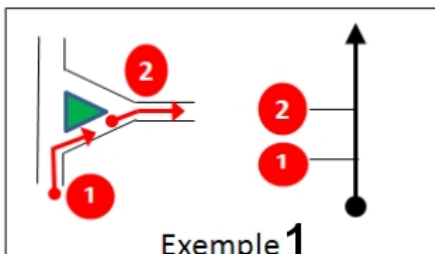
- Toute réponse barrée, hachurée, gribouillée, sera comptée fautive (pour éviter la triche lors de regroupement).

- Vous arrivez toujours de la boule et vous vous dirigez toujours vers la flèche

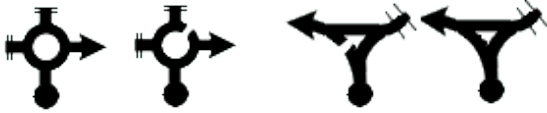


Boule-flèche sans voie de sortie : Dans ce cas, ne sont représentés sur le pictogramme, que la boule (d'où vous venez) et les voies à ne pas prendre. La bonne direction est celle qui n'est pas représentée par rapport à la situation où vous vous trouvez. Par exemple dans un carrefour en T, si vous avez  vous devez aller à gauche.

Expert seulement: Équivalence fléché Allemand. Représenté en cases, le fléché Allemand n'a ni flèche ni boule.

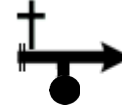


Dans un rond point, pas d'entrée puisqu'on a pas le choix, et donc un laissé gauche pour sortir...



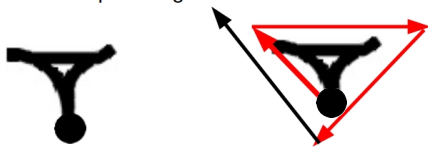
Différence entre boule-flèche fermé et coupé, lorsqu'il est fermé, il faut parcourir la totalité du trait noir continu entre la boule et la flèche en effectuant la plus courte distance. Lorsqu'il est coupé, on ne passe pas.

Certaines cases sont en miroir (à lire par transparence depuis le verso ou avec un miroir), un indice vous permet de vous en apercevoir, si vous êtes vigilant...



Par exemple, dans ce cas, si la croix est à droite en situation réelle, vous devez aller à gauche. Ce n'est pas toujours aussi facile !

Attention, en non métré, fléché allemand et autres amusements de ce genre, certaines situations comme un carrefour en patte d'oie se compliquent et se décomposent... exemple pour ce carrefour : **d/D/g/D/d** vous fait faire le tour dans le sens des aiguilles d'une montre et repartir par la voie qui va à gauche...



À aucun moment nous ne vous ferons entrer dans un parking signalé.



cette croix, dans la case « picto », correspond à l'emplacement de l'indication qui est dans la case commentaire


Dans les épreuves, il est possible de passer sur un point avant ou après validation pour en valider un autre du moment que vous faites « au plus court ».


Soyez prudents et respectez les autres usagers de la route! Lors des épreuves, pensez à vous garer correctement pour les préparer et à mettre vos feux de détresse...

numéros SOS : -Christian : 06 17 53 09 59 -Franck : 06 73 27 53 30 - Enzo: 06 01 36 34 52

Légende des symboles du roadbook

SRP : Suivre Route Principale

 Croix, vierge, symbole religieux

 Boule-flèche sans voie de sortie (pas de flèche), voir explication début roadbook

 Case fléchée allemand (ni boule ni flèche) pour expert uniquement

LURE Placé sous une indication (panneau entrée de village ou photo par exemple) : prendre la 1^{ère} route à gauche après cette indication. Si placé au-dessus, 1^{ère} route à gauche avant cette indication. S'il est écrit 2G, par exemple, c'est 2^{ème} à gauche.

Au plus court : Par les routes, sans faire de 1/2 tour ni manœuvre, ni marche arrière

RAZ : Remise A Zéro (trip, appli, compteur)

 :Transformateur

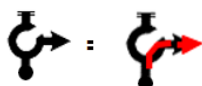
D,G, etc : Dans certaines cases, vous trouverez D,d,G, g, TD ou td. Majuscule on fait, minuscule on ne fait pas
«G» veut dire: tourner à gauche
«g» veut dire: ne pas tourner à gauche.
Même principe pour droite «d» et tout droit «td». Les virgules séparent les changements de direction. Si « x 2 »= successivement
Pas de virgule = une seule indication. Ex « tdg » (pas tout droit et pas à gauche) est différent de « td , g » (2 indications successives, pas tout droit puis plus loin, pas à gauche).

 Silhouette (vue de dos)

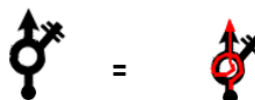
 Monument

..... chemin

 cimetière



Vous arrivez à un rond point "coupé"!



Dans ce cas le trait n'est pas coupé donc un tour complet avant de sortir...

Il faut parcourir la totalité du trait noir continu entre la boule et la flèche en effectuant la plus courte distance. Ici vous prenez la première sortie. Sans coupure, vous auriez dû faire un tour complet avant de sortir à la première...

Idem pour patte d'oie